



Ministero dell'Istruzione e del Merito
ISTITUTO D'ISTRUZIONE SUPERIORE

LUIGI GALVANI

Via F. Gatti, 14 - 20162 Milano

email miis05400x@istruzione.it pec MIIS05400X@PEC.ISTRUZIONE.IT

Tel. 02 6435651/2/3 Cf 02579690153

Circ. n. 10

Milano, 09.09.2024

- Docenti
- Famiglie
- Studentesse/studenti
- Personale ATA
- Registro Elettronico
- Sito Istituto

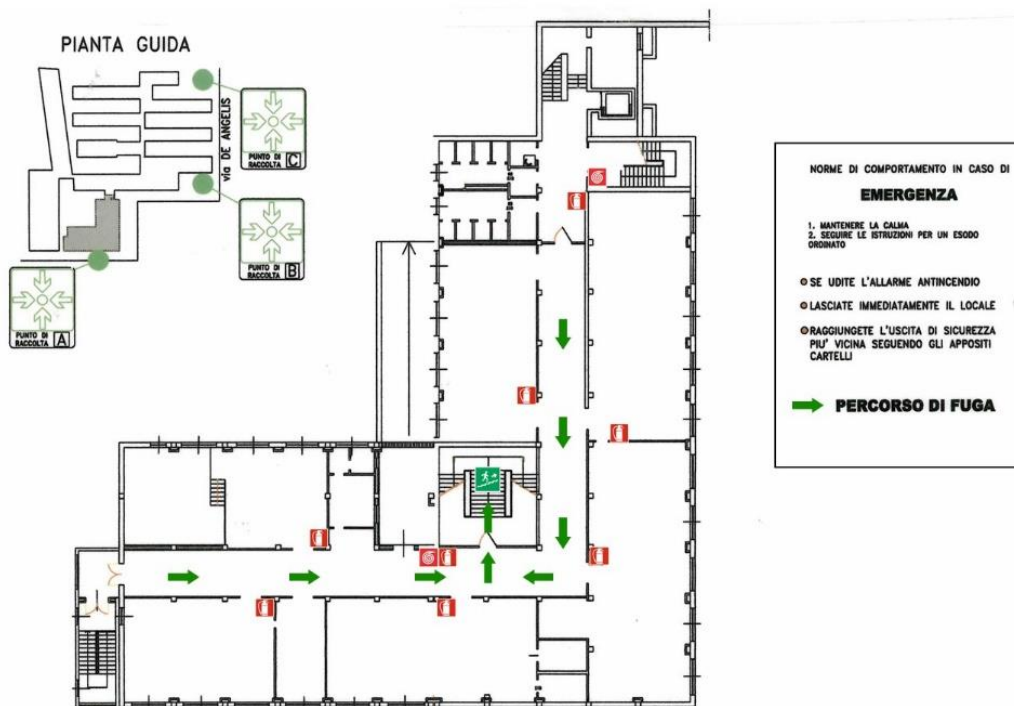
Oggetto: modifiche temporanee al Piano di Evacuazione.

Si comunica che a causa dei lavori in corso nell'edificio scolastico e del relativo cantiere, il Piano di Evacuazione ordinario viene modificato come indicato di seguito, fino a nuove comunicazioni.

PIANO SEMINTERRATO:

tutte le classi presenti dovranno utilizzare la scala centrale e non più quelle laterali, momentaneamente interdette, come da apposita segnalazione.

ITIS «L. Galvani» Piano Seminterrato – Planimetria Emergenza provvisoria



PIANO TERRA:

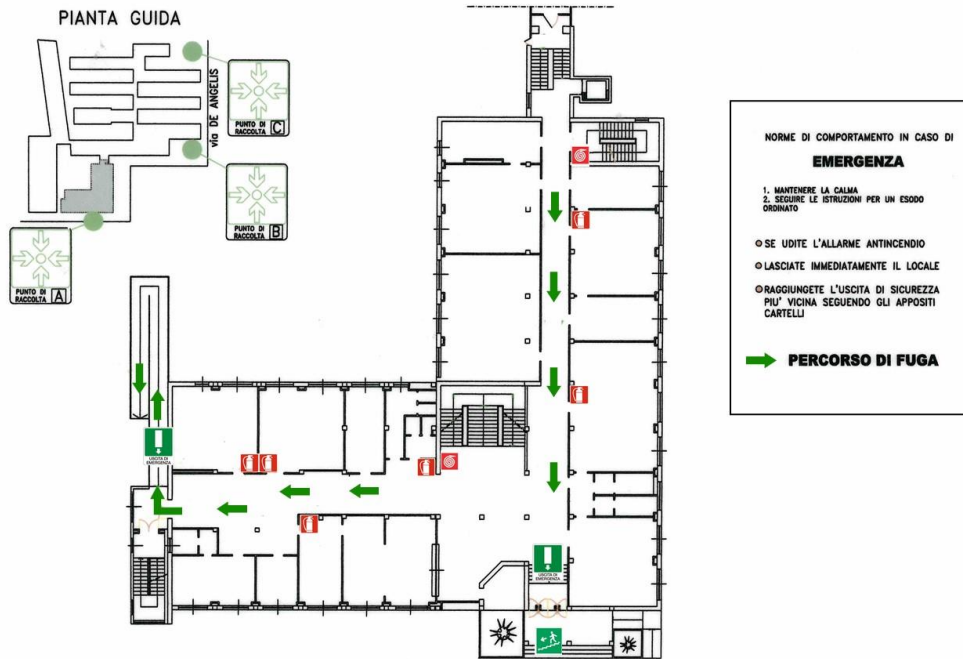
-**Uffici:** nessuna variazione

-**Aule 49-50 - Aula docenti - Ufficio Tecnico – Ex sala stampa:** uscita dall’atrio principale

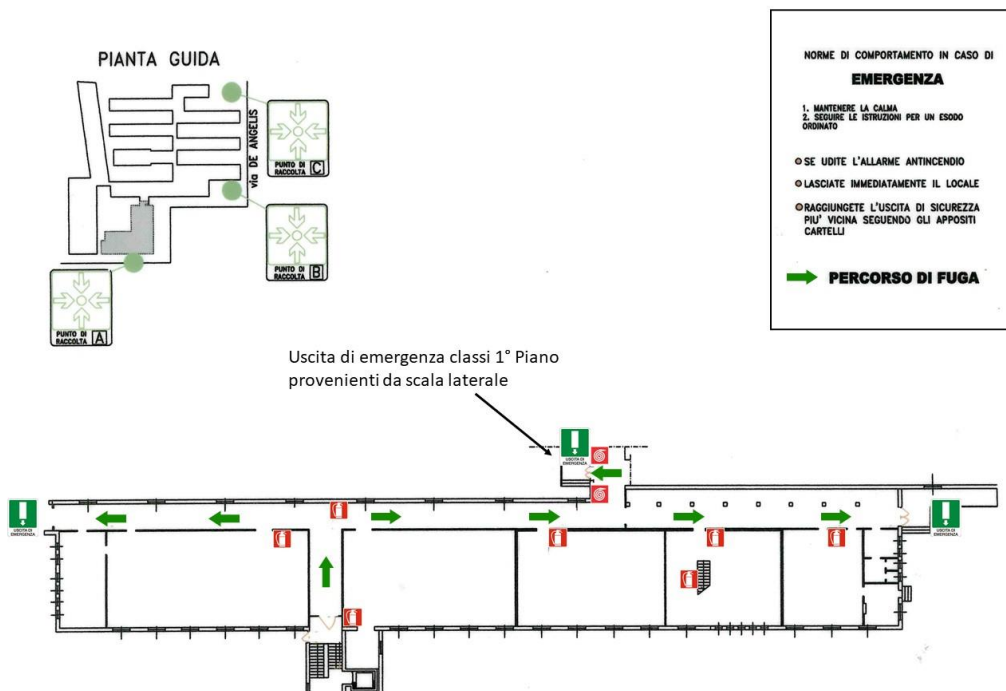
-**Lab. TPS – Biblioteca e aula ex bar:** nessuna variazione

-**Lab. Misure:** uscita corridoio G lato officine

ITIS «L. Galvani»
Piano Terreno – Planimetria Emergenza provvisoria



ITIS «L. Galvani»
Piano Terreno Corridoio Laboratori – Planimetria Emergenza provvisoria



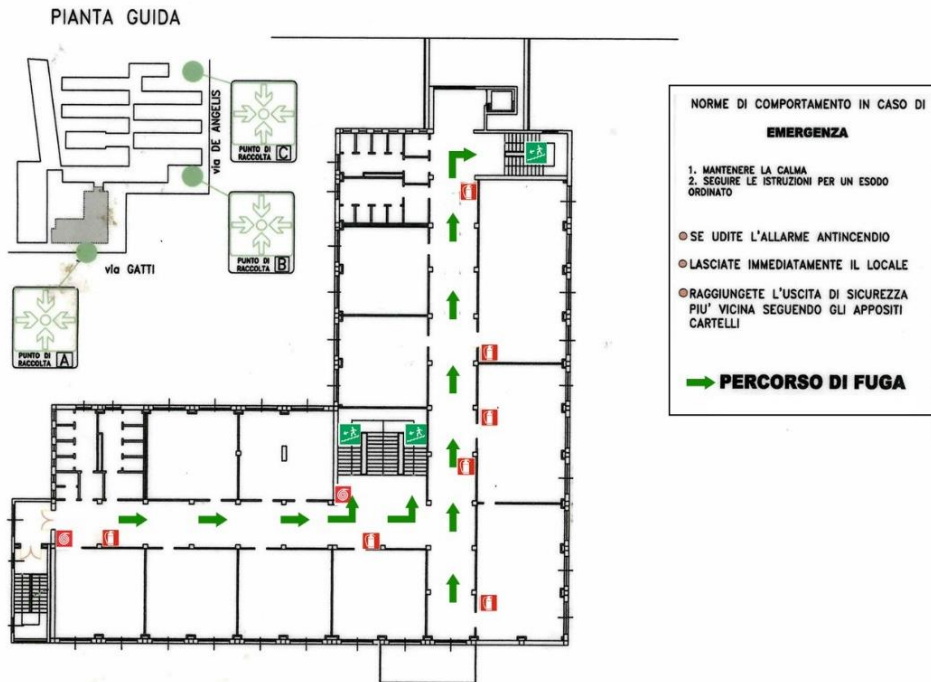
PRIMO PIANO:

AULE 1-5 (1BLSSA-5ALSSA-1DINF-2BLSSA-3BLSSA) +AULA DISCO: uscita dal cancello principale Via Gatti 14 attraverso la scala centrale.

AULE 6-6bis-7-7bis - MULTI2 (4 ALSSA-2DINF-3DINF-4DINF-5DINF)) - LAB CAD: uscita dalla porta di emergenza sita al piano terra di fronte all'area dei laboratori scientifici, **utilizzando la scala laterale.**

ITIS «L. Galvani»

Piano Primo – Planimetria Emergenza provvisoria



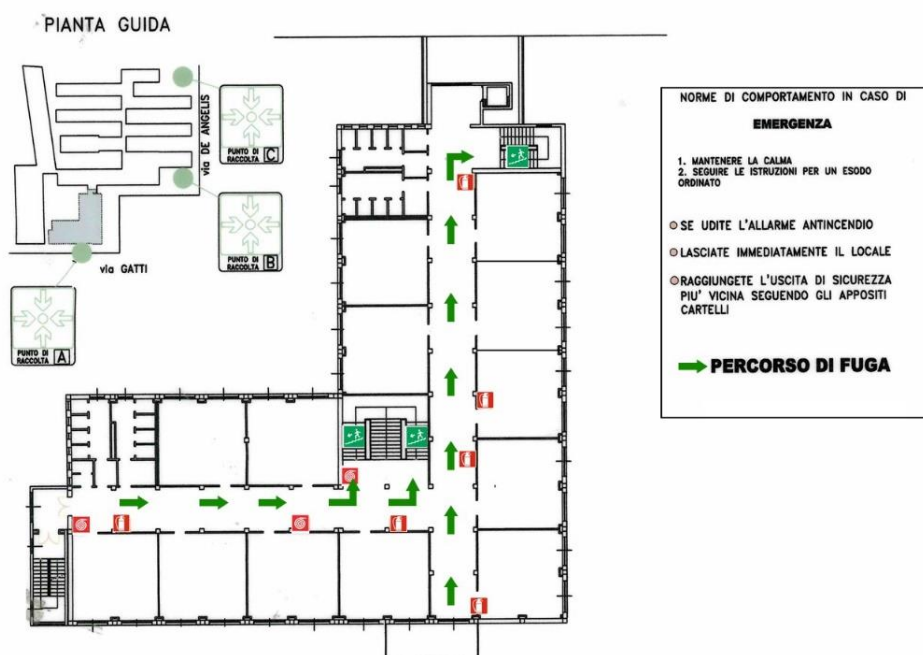
SECONDO PIANO:

AULE 8-13 (5BLSSA-4BLSSA-4BMEC-2AMEC-5AMEC-3BMEC): uscita dal cancello principale Via Gatti 14 attraverso la scala centrale.

AULE 14-20 (1AMEC-3AMEC-4AMEC-3CLSSA-1ALSSA-2ALSSA-3ALSSA): uscita dalla porta ex bar, utilizzando la utilizzando la scala laterale.

ITIS «L. Galvani»

Piano Secondo – Planimetria Emergenza provvisoria



Le modifiche saranno visualizzate attraverso apposita segnaletica nelle aree e nelle aule interessate. In attesa di nuove comunicazioni, le indicazioni trasmesse con la presente devono essere tassativamente rispettate.

Si confida nella più ampia collaborazione.

Il Dirigente Scolastico

Dott. Emanuela M. Germanò

Firma autografa sostituita a mezzo stampa
ai sensi dell'art. 3 comma 2 del D.Lgs. 39/1993